

VILLE ATUTOWA

APARTAMENT nr. I.1
BUDYNKI I - J
POWIERZCHNIA:

65,04m²

PARTER

I.1.1. WIATROŁAP	4,99m ²
I.1.2. KOMUNIKACJA	1,64m ²
I.1.3. SALON Z KUCHNIA	25,06m ²
I.1.4. WC	2,87m ²
RAZEM PARTER	34,56m²
OGRÓDEK	67,22m ²

PIĘTRO

I.2.5. POKÓJ	9,19m ²
I.2.6. POKÓJ	9,22m ²
I.2.7. POKÓJ	9,48m ²
I.2.8. ŁAZIENKA	4,12m ²
I.2.9. KORYTARZ	5,89m ²
I.2.10. KL. SCHODOWA	4,86m ²
RAZEM PIĘTRO	42,76m²

STRYCH

I.1.10. STRYCH:	
>1,4m	5,27m ²
PODŁOGA	36,92m ²

○ PION KANALIZACJI SANITARNEJ

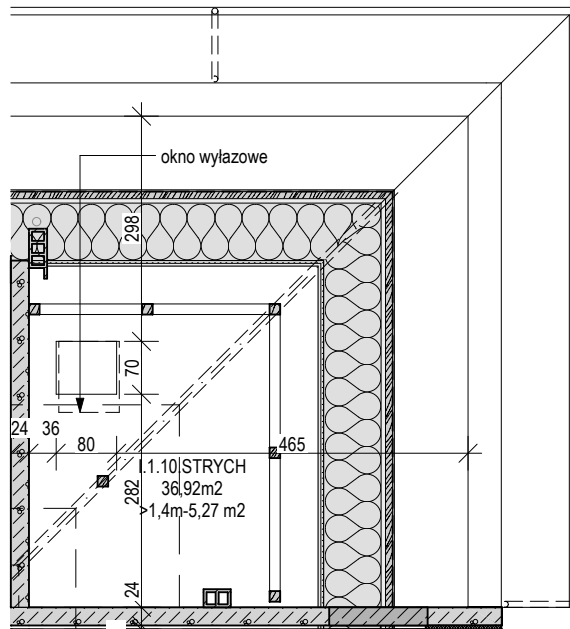
PC.W POMPA CIEPŁA - JEDNOSTKA WEWNĘTRZNA

PC.Z POMPA CIEPŁA - JEDNOSTKA ZEWNĘTRZNA

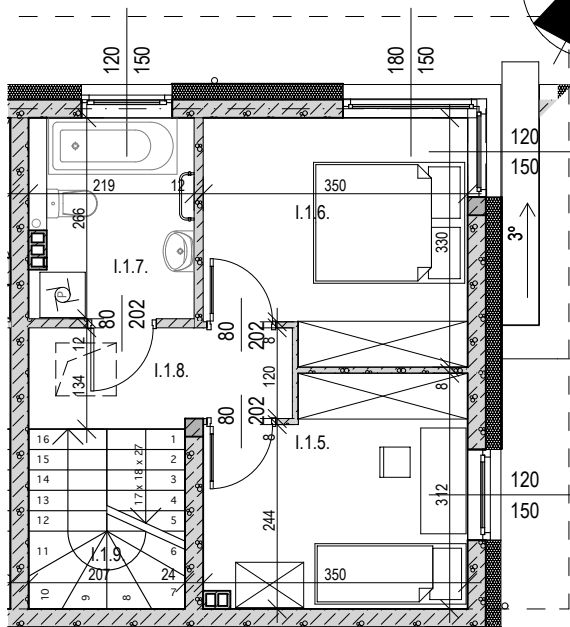


DEVELOPMENT

BIURO SPRZEDAŻY:
91-473 Łódź, ul. Julianowska 7a
telefon: 601227336
<http://vrddevelopment.pl>



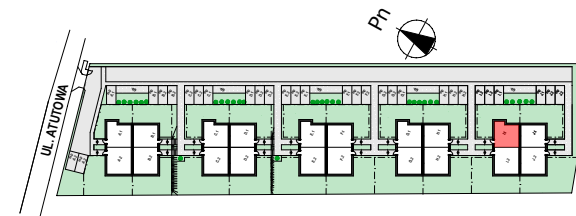
RZUT STRYCHU
(strych do adaptacji po przez nabywcę)



RZUT PIĘTRA

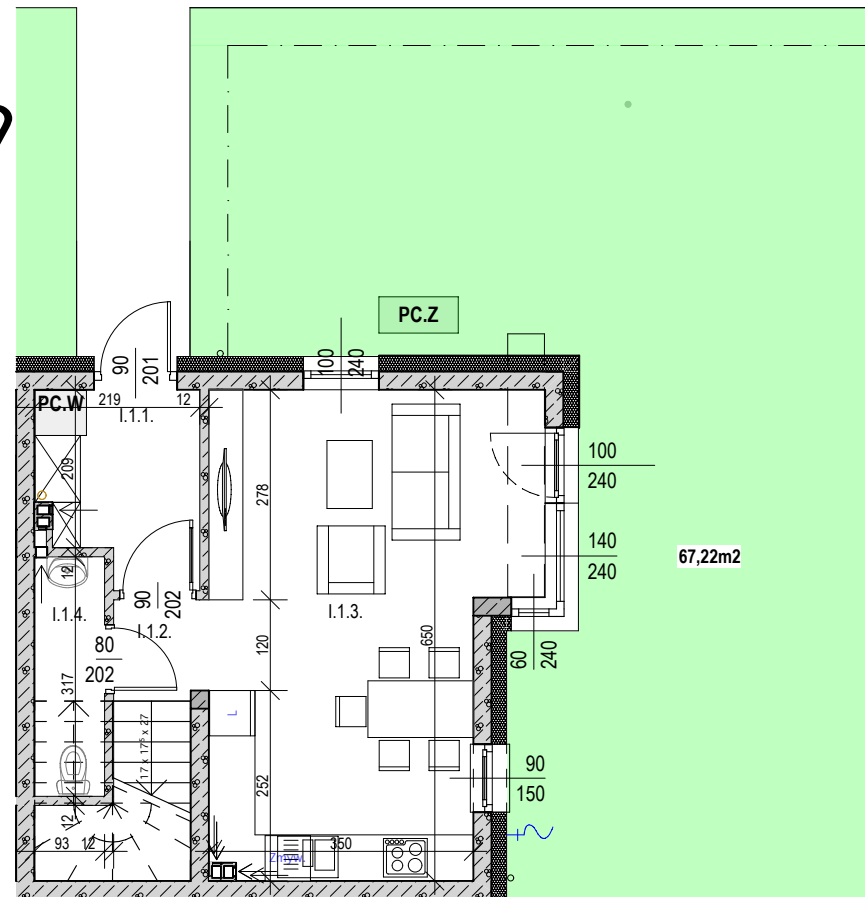
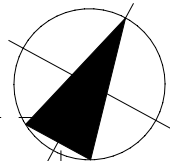
Uwagi i zastrzeżenia prawne

Powierzchnie APARTAMENTU zostały wyliczone wg normy PN-ISO 9836:2015-12. Na etapie projektu wykonawczego i realizacji obiektu mogą wystąpić korekty w powierzchni APARTAMENTU i w układzie ścian. Powierzchnia liczona w stanie wykończonym. Do obliczeń przyjęto 1,0 cm tynku. Wyposażenie widoczne na karcie APARTAMENTU zostało przedstawione wyłącznie w celach prezentacji i zobrazowania przykładowej aranżacji APARTAMENTU, nie stanowi jakiegokolwiek zobowiązania, w tym umownego. Karta APARTAMENTU i widoczne na niej schematy mają charakter wyłącznie poglądowy i nie stanowią jakiegokolwiek oferty, w szczególności oferty w rozumieniu przepisów kodeksu cywilnego. Zastrzega się możliwą różnicę poziomów między wyjściem do ogrodu a wnętrzem APARTAMENTU. W przypadku występowania otworu rewizyjnego na pionie musi być zapewniony do niego dostęp. W przypadku rozbieżności między schematami a projektem budowlanym, wiążący jest projekt techniczny.



LOKALIZACJA

Pn



RZUT PARTERU