

VILLE ATUTOWA

APARTAMENT nr. F.2
BUDYNKI E - F
POWIERZCHNIA:

77,80m²

PARTER

F.2.1. WIATROLAP	5,08m ²
F.2.2. KOMUNIKACJA	1,64m ²
F.2.3. SALON Z KUCHNIĄ	30,31m ²
F.2.4. WC	2,87m ²
RAZEM PARTER	39,90m ²
OGRÓDEK	89,07m ²

PIĘTRO

F.2.5. POKÓJ	9,19m ²
F.2.6. POKÓJ	9,22m ²
F.2.7. POKÓJ	9,48m ²
F.2.8. ŁAZIENKA	4,12 m ²
F.2.9. KORYTARZ	5,89 m ²
F.2.10. KL. SCHODOWA	4,86m ²
RAZEM PIĘTRO	42,76m ²
P.U. PIĘTRA	37,90m ²

STRYCH

F.2.11. STRYCH:	
>1,4m	8,40m ²
PODŁOGA	44,78m ²

○ PION KANALIZACJI SANITARNEJ

PC.W POMPA CIEPŁA - JEDNOSTKA WEWNĘTRZNA

PC.Z POMPA CIEPŁA - JEDNOSTKA ZEWNĘTRZNA

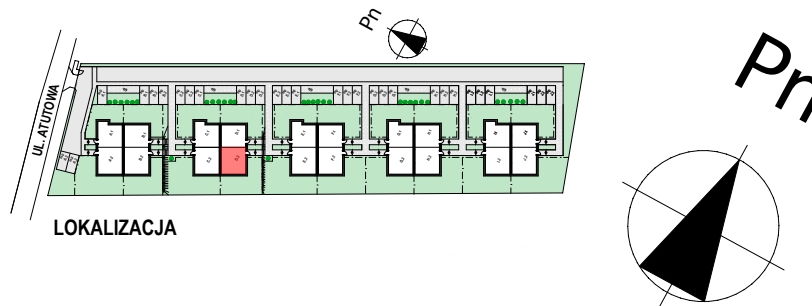
VRD
DEVELOPMENT

BIURO SPRZEDAŻY:

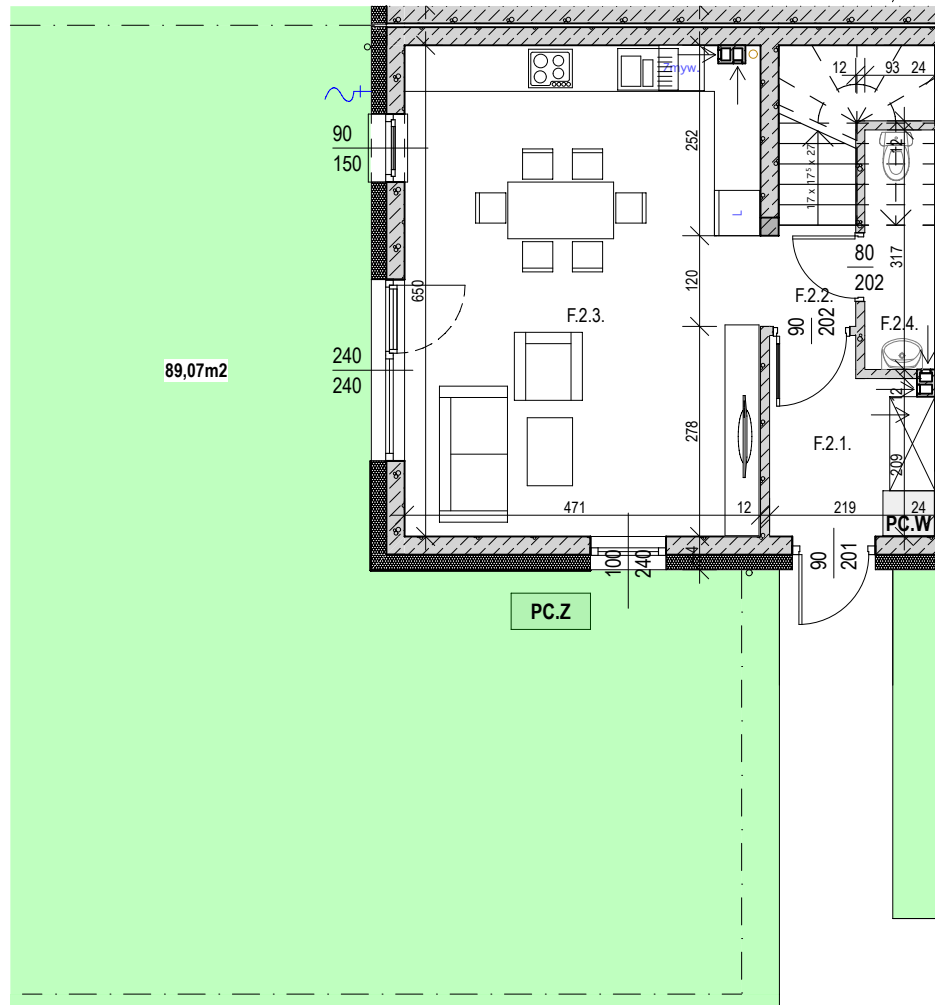
91-473 Łódź, ul. Julianowska 7a

telefon: 601227336

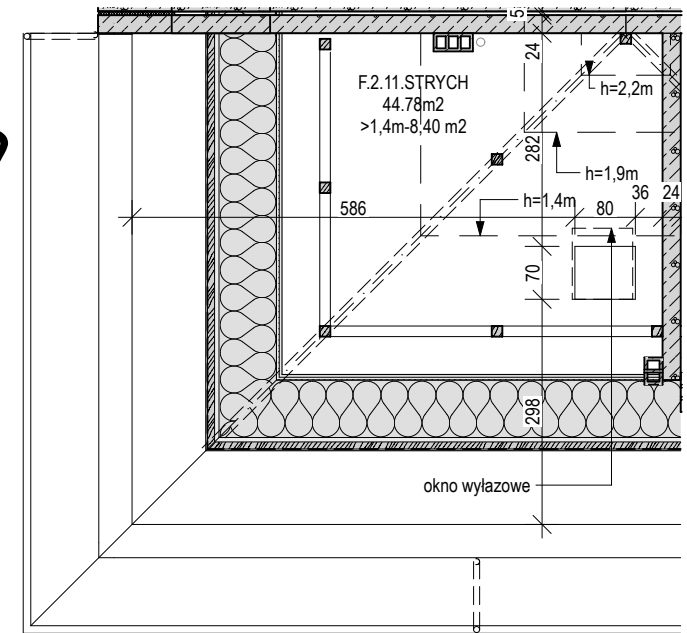
<http://vrddevelopment.pl>



LOKALIZACJA

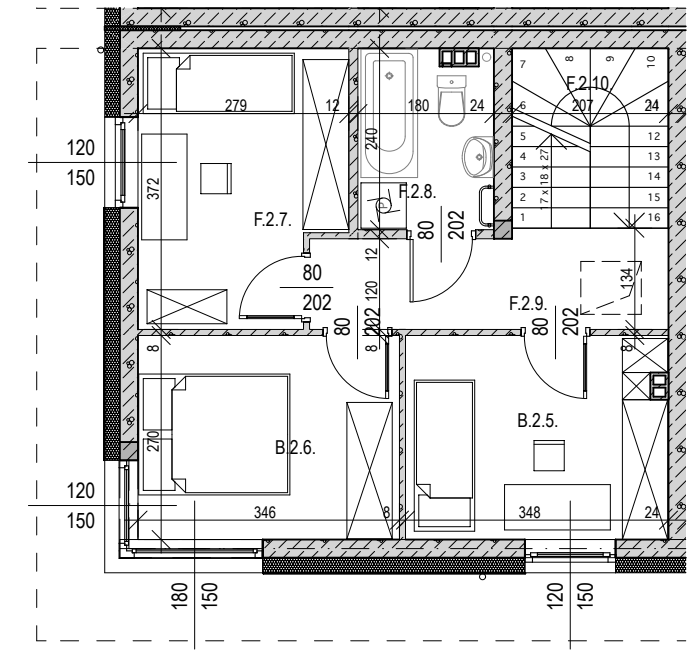


RZUT PARTERU



RZUT STRYCHU

(strych do adaptacji po przez nabywcę)



RZUT PIĘTRA

Uwagi i zastrzeżenia prawne

Powierzchnie APARTAMENTU zostały wyliczone wg normy PN-ISO 9836:2015-12. Na etapie projektu wykonawczego i realizacji obiektu mogą wystąpić korekty w powierzchni APARTAMENTU i w układzie ścian. Powierzchnia liczona w stanie wykończonym. Do obliczeń przyjęto 1,0 cm rynek. Wyposażenie widoczne na karcie APARTAMENTU zostało przedstawione wyłącznie w celach prezentacji i zobrazowania przykładowej aranżacji APARTAMENTU, nie stanowi jakiegokolwiek zobowiązania, w tym umownego. Karta APARTAMENTU i widoczne na niej schematy mają charakter wyłącznie poglądowy i nie stanowią jakiegokolwiek oferty, w szczególności oferty, w szczególności oferty, w szczególności oferty, w szczególności oferty. Zastrzegą się możliwą różnicę poziomów między wyjściem do ogrodu a wnętrzem APARTAMENTU. W przypadku występowania otworu rewizyjnego na pionie musi być zapewniony do niego dostęp. W przypadku rozbieżności między schematami a projektem budowlanym, wiążący jest projekt techniczny.