

VILLE ATUTOWA

APARTAMENT nr. D.1
BUDYNEK C - D
POWIERZCHNIA:

62,45m²

PARTER

D.1.1. WIATROŁAP	4,99m ²
D.1.2. KOMUNIKACJA	1,64m ²
D.1.3. SALON Z KUCHNIĄ	22,47m ²
D.1.4. WC	2,87m ²
RAZEM PARTER	31,97m²
OGRÓDEK	68,94m ²

PIĘTRO

D.1.5. POKÓJ	9,80m ²
D.1.6. POKÓJ	10,66m ²
D.1.7. ŁAZIENKA	5,61 m ²
D.1.8. KORYTARZ	4,41 m ²
D.1.9. KL. SCHODOWA	4,86m ²
RAZEM PIĘTRO	35,34m²
P.U. PIĘTRA	30,48m ²

STRYCH

D.1.10. STRYCH:	
>1,4m	5,27m ²
PODŁOGA	36,92m ²

○ PION KANALIZACJI SANITARNEJ

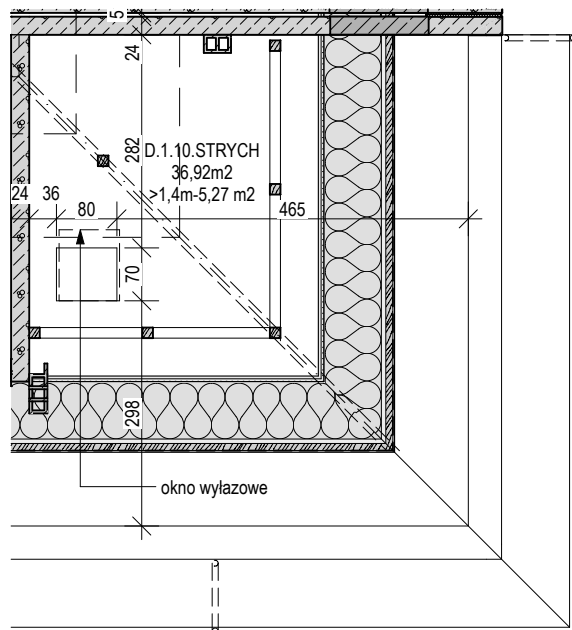
PC.W POMPA CIEPŁA - JEDNOSTKA WEWNĘTRZNA

PC.Z POMPA CIEPŁA - JEDNOSTKA ZEWNĘTRZNA

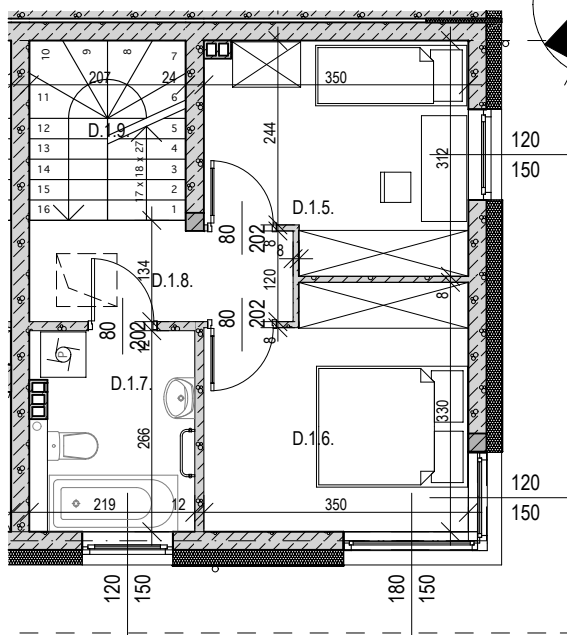


DEVELOPMENT

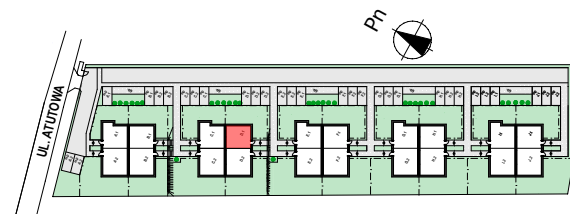
BIURO SPRZEDAŻY:
91-473 Łódź, ul. Julianowska 7a
telefon: 601227336
<http://vrddevelopment.pl>



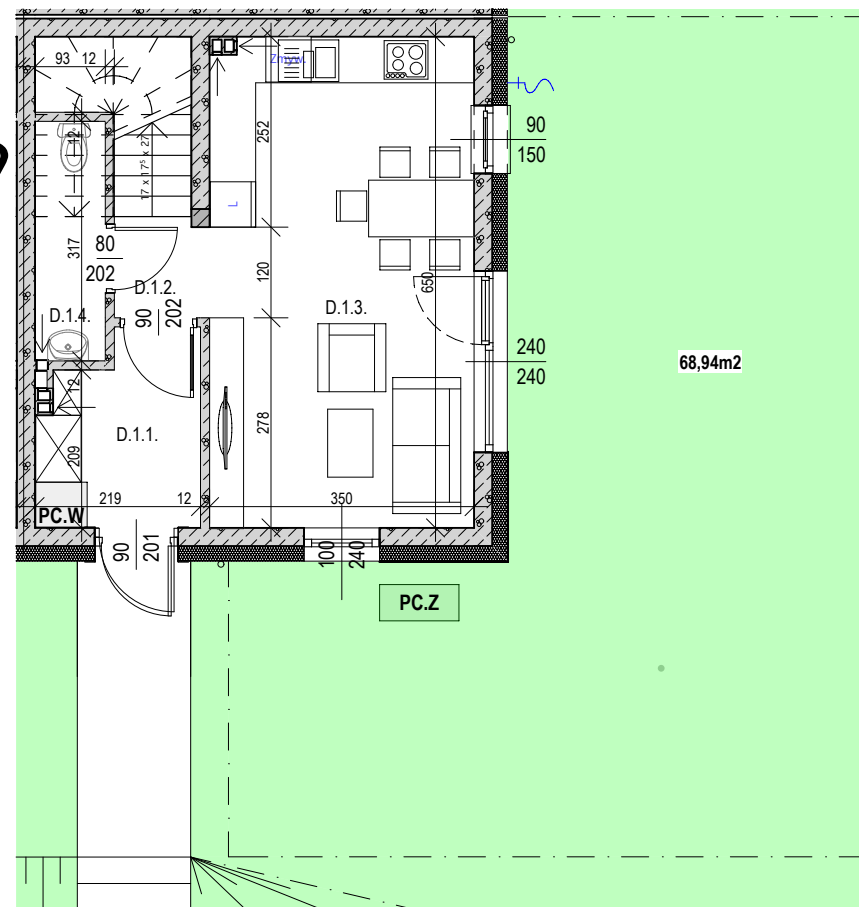
RZUT STRYCHU
(strych do adaptacji po przez nabywcę)



RZUT PIĘTRA



LOKALIZACJA



RZUT PARTERU

Uwagi i zastrzeżenia prawne

Powierzchnie APARTAMENTU zostały wyliczone wg normy PN-ISO 9836:2015-12. Na etapie projektu wykonawczego i realizacji obiektu mogą wystąpić korekty w powierzchni APARTAMENTU i w układzie ścian. Powierzchnia liczona w stanie wykończonym. Do obliczeń przyjęto 1,0 cm tynku. Wyposażenie widoczne na karcie APARTAMENTU zostało przedstawione wyłącznie w celach prezentacji i zobrazowania przykładowej aranżacji APARTAMENTU, nie stanowi jakiegokolwiek zobowiązania, w tym umownego. Karta APARTAMENTU i widoczne na niej schematy mają charakter wyłącznie poglądowy i nie stanowią jakiegokolwiek oferty, w szczególności oferty w rozumieniu przepisów kodeksu cywilnego. Zastrzega się możliwą różnicę poziomów między wyjściem do ogrodu a wnętrzem APARTAMENTU. W przypadku występowania otworu rewizyjnego na pionie musi być zapewniony do niego dostęp. W przypadku rozbieżności między schematami a projektem budowlanym, wiążący jest projekt techniczny.