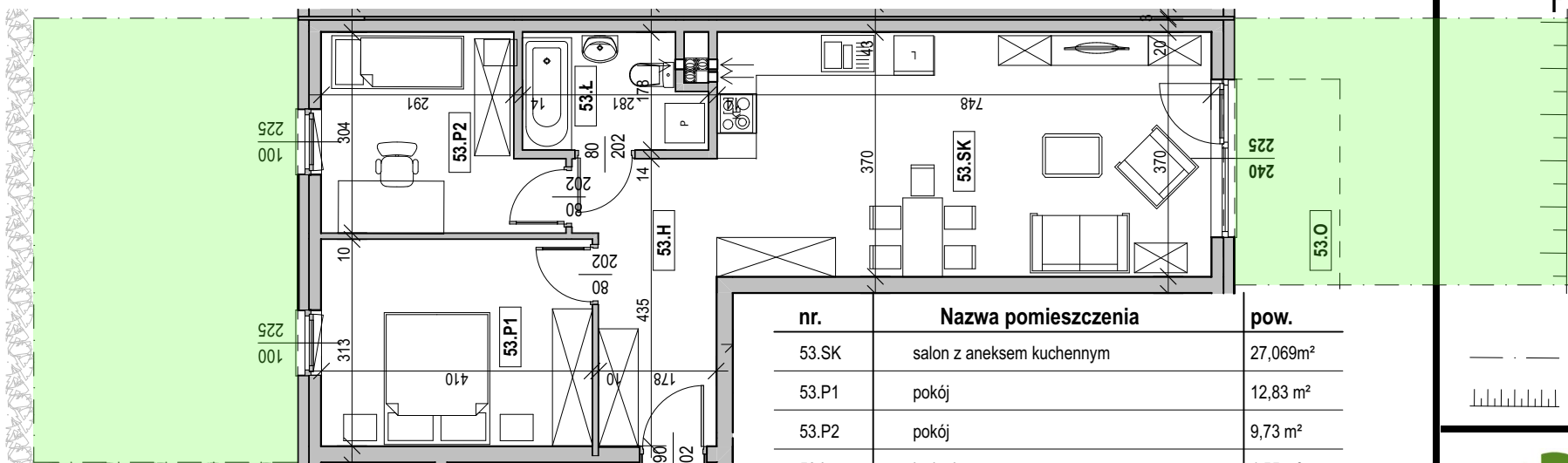


BUDYNEK NR 1  
KLATKA "D"

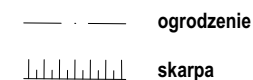
APARTAMENT nr. **53**  
KONDYGNACJA: PARTER  
POWIERZCHNIA:

**63,01 m<sup>2</sup>**



nr.	Nazwa pomieszczenia	pow.
53.SK	salon z aneksem kuchennym	27,069m <sup>2</sup>
53.P1	pokój	12,83 m <sup>2</sup>
53.P2	pokój	9,73 m <sup>2</sup>
53.L	łazienka	4,55 m <sup>2</sup>
53.H	przedpokój	8,21 m <sup>2</sup>
<b>Powierzchnia użytkowa mieszkania:</b>		<b>63,01 m<sup>2</sup></b>
53.O	ogródek	21,60 m <sup>2</sup> + 26,90 m <sup>2</sup>
		<b>48,50 m<sup>2</sup></b>

oznaczenia:



**Uwagi i zastrzeżenia prawne**

Powierzchnie APARTAMENTU zostały wyliczone wg normy PN-ISO 9836:2015-12. Na etapie projektu wykonawczego i realizacji obiektu mogą wystąpić korekty w powierzchni APARTAMENTU i w układzie ścian. Powierzchnia liczona w stanie wykończonym. Do obliczeń przyjęto 1,0 cm tynku. Wyposażenie widoczne na karcie APARTAMENTU zostało przedstawione wyłącznie w celach prezentacji i zobrazowania przykładowej aranżacji APARTAMENTU, nie stanowi jakiegokolwiek zobowiązania, w tym umownego. Karta APARTAMENTU i widoczne na niej schematy mają charakter wyłącznie poglądowy i nie stanowią jakiegokolwiek oferty, w szczególności oferty w rozumieniu przepisów kodeksu cywilnego. Zastrzega się możliwą różnicę poziomów między wyjściem do ogrodu lub balkonu, a wnętrzem APARTAMENTU. Zagospodarowanie ogródków w gestii nabywcy.

W przypadku występowania otworu rewizyjnego na pionie musi być zapewniony do niego dostęp. W przypadku rozbieżności między schematami a projektem budowlanym, wiążący jest projekt techniczny.



BIURO SPRZEDAŻY: 91-473 Łódź, ul. Julianowska 7a  
telefon: 601227336  
<http://vrddevelopment.pl>